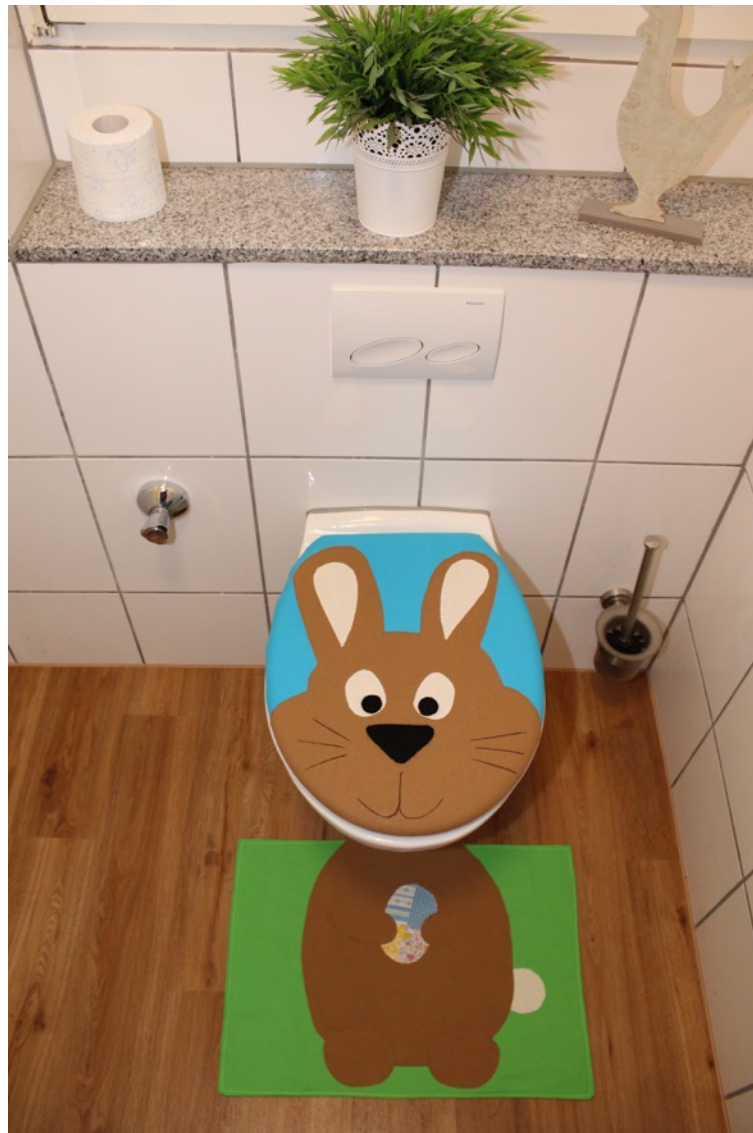


# Nähanleitung

FREEBOOK

## (KL)Osterhase



Copyright by Alexandra Wagner [www.rockerbuben.de](http://www.rockerbuben.de) Keine Weitergabe und Vervielfältigung

Seite 1 Das Freebook ist ausschließlich für den privaten Gebrauch bestimmt.

Ich habe wirklich schon viel benäht, aber meine Toilette bisher noch nie :-). Auf der Suche nach einer lustigen Idee für ein neues Freebook habe ich beim Bad-Putzen die Gedanken schweifen lassen und musste an Omas Plüschbezüge in zartrosa auf der Toilette denken. Selbstverständlich mit passendem Vorleger und Klorollenhäubchen. Eigentlich ein Graus :-)

Aber irgendwie auch gemütlich.

So entstand die Idee zum (KL)Osterhasen, ganz spontan in unserem Gästebad.

Genäht wird mit 100% Baumwolle, also Webware. Diese kann man gut in die Waschmaschine stecken ;-)

Ihr benötigt folgendes:

Webware in blau für den Deckel 0,50xVB

Webware in grün für den Läufer 0,50xVB

Webware in braun für den Hasen 0,50xVB

Webware in beige/weiß oder rosa (je nach Geschmack) für die Ohren innen, die Augen und den Schwanz (nennt sich Blume)

Webware in schwarz für Auge und Nase

Webware in bunt für das Osterei

Gummiband

Vliesofix zum Applizieren, ich nehme Stylefix, das spart das Bügeln  
Garn in der Farbe der Stoffe

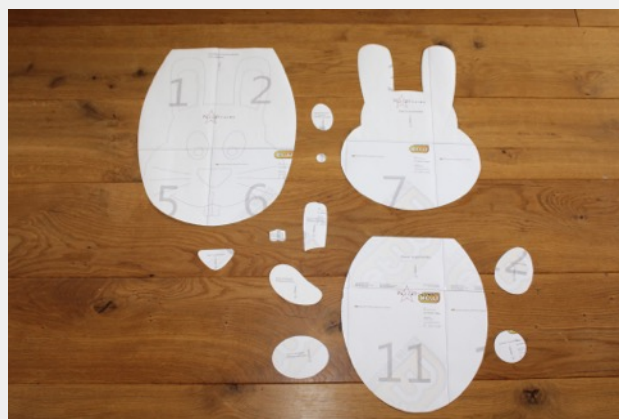
## Das Schnittmuster zusammenfügen:

Ausdrucken in tatsächlicher Größe und dann jeweils 4 Blätter nebeneinander an den Klebelinien zusammenkleben.

1 2 3 4  
5 6 7 8  
9 10 11 12



Ausgeschnitten sieht das dann so aus-



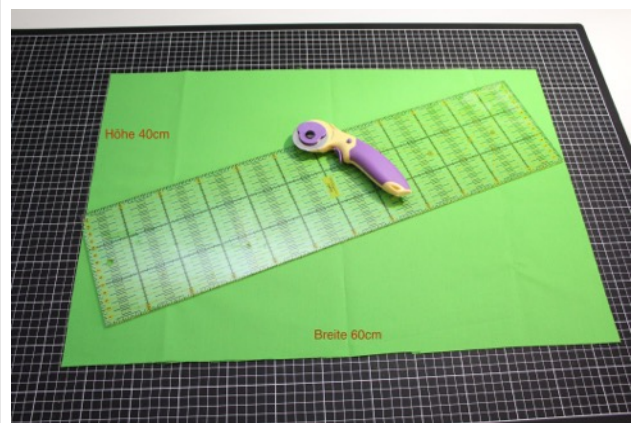
Hier seht ihr, wie der Hasenkörper hinterher gelegt wird. Dieses Teil muss nicht ausgeschnitten werden, sondern dient der Ansicht :-)



Zugeschnitten wird wie folgt:

Im Schnittmuster ist keine Nahtzugabe eingezeichnet. Ihr benötigt beim Zuschnitt des Läufers eine Nahtzugabe und beim Toilettendeckel. Die zu applizierenden Teile benötigen keine Nahtzugabe.

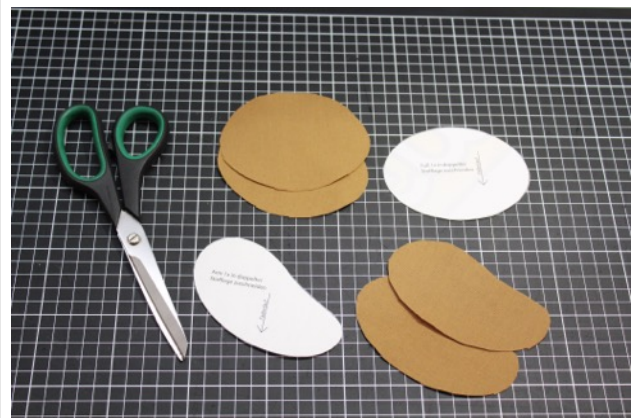
Für den Läufer gibt es kein Schnittmuster, das schafft ihr auch ohne :-). Die Maße sind 40 in der Höhe und 60 breit. Bitte in doppelter Stofflage zuschneiden. Zeichne dir die Maße auf die linke Stoffseite vor und schneide es dann mit rundherum 1cm Nahtzugabe zu.



Der Hasenkörper wird einmal ohne Nahtzugabe zugeschnitten



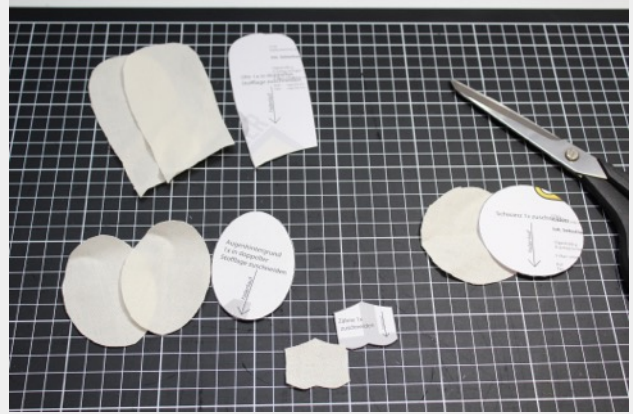
Das Schnittteil für den Fuß einmal in doppelter Stofflage zuschneiden, genau wie das Armteil.



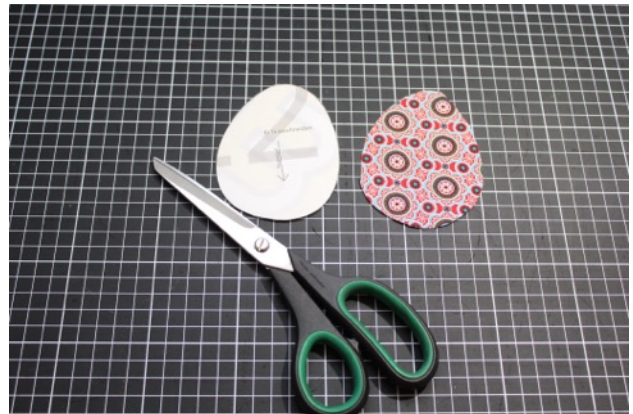
Der Schwanz, auch Blume genannt, wird in einfacher Stofflage einmal zugeschnitten. Ebenso die Zähnchen

Die Ohren innen und die Augen aussen werden in doppelter Stofflage zugeschnitten.

Hier braucht ihr NIE eine Nahtzugabe zu schneiden.



Das Osterei ebenfalls in einfacher Stofflage zuschneiden.



Der Hasenkopf wird ebenfalls einmal zugeschnitten. Auch hier wieder ohne Nahtzugabe.



Die Nase wird einmal in einfacher Stofflage zugeschnitten. Die inneren Augen in doppelter Stofflage, alles ohne Nahtzugabe.

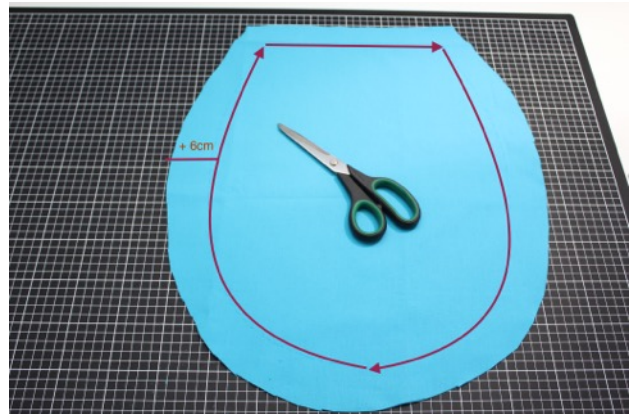


Bevor ihr die Grundfläche des Deckels zuschneidet, solltet ihr sie einmal auf euren Klodeckel legen und ggfs. ein bißchen anpassen.



Die Grundfläche des Toilettendeckels wird zweimal zugeschnitten. Das Papierschnittteil hierbei mit einem entfernbaren Stift einzeichnen

**ACHTUNG:** hierbei muss eine sehr großzügige Nahtzugabe gegeben werden! Oben 4cm und rundherum 6cm Diese benötigen wir später um den Stoff am Deckel zu spannen.



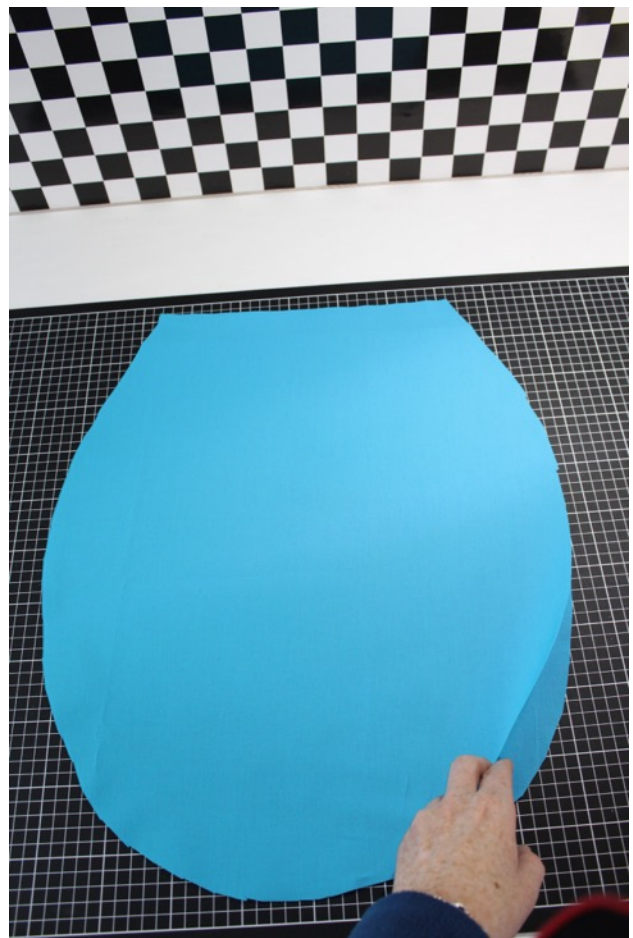
Wenn du mit Vliesofix arbeiten möchtest, musst du nun die zu applizierenden Teile noch einmal aus Vliesofix zuschneiden.

Ich selber arbeite mit der Light Variante und schneide mir kurze Stücke Stylefix zu, damit fixiere ich meine Teile bis ich sie vernähe.



## Nun werden die Grundlagen fürs Applizieren vorbereitet.

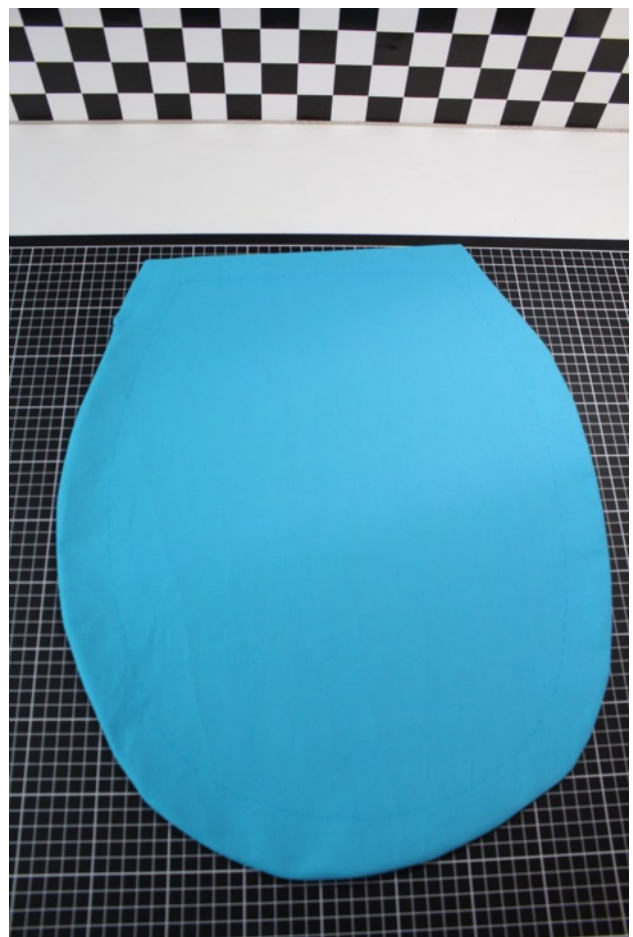
Hierfür die Deckelteile rechts auf rechts aufeinander stecken und mit einem Geradstich aussen vernähen. Dabei eine Wendeöffnung freilassen.



Dann die Aussenkanten versäubern...



und wenden, bei Bedarf kurz drüber bügeln, dann liegt es glatter.



Die eingezeichnete Linie nun mit einem einfachen Geradstich nachnähen.




Hierbei müsst ihr nicht auf die Öffnung achten.



Die beiden Teile eures Läufers rechts auf rechts aufeinander stecken





<p>und mit einem einfachen Geradstich vernähen. Bitte auch hier an die Wendeöffnung denken.</p>	
<p>Aussenherum versäubern.</p>	
<p>Wenden, sauber ausformen und glatt streichen bzw. bügeln.</p>	
<p>Dann die Nahtzugabe der Wendeöffnung nach innen legen und die Nahtzugabe rundherum mit einem einfachen Geradstich knappkantig absteppen.</p>	

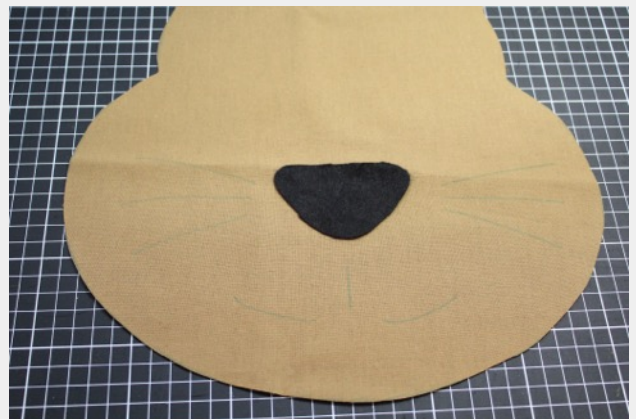
## Das Hasengesicht wird vorbereitet:

Um möglichst selten umzufädeln, solltet ihr geplant vorgehen. Nase, Augen innen und Schnurrbart bzw. Mund benötigen schwarzes Garn.

Insgesamt ist es von Vorteil, wenn ihr immer farblich passendes Garn verwendet.



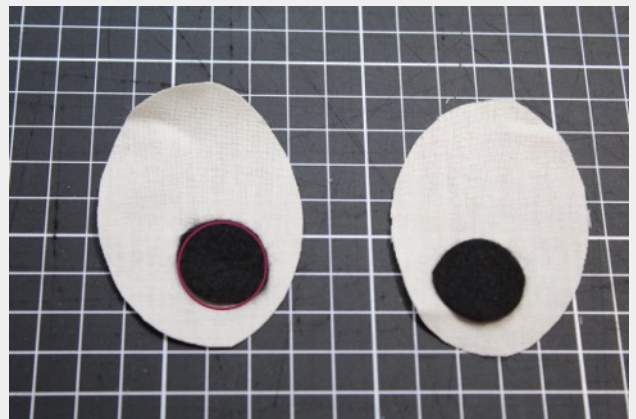
Ich beginne mit der Nase. Die genaue Position findet ihr im Schnittmuster.



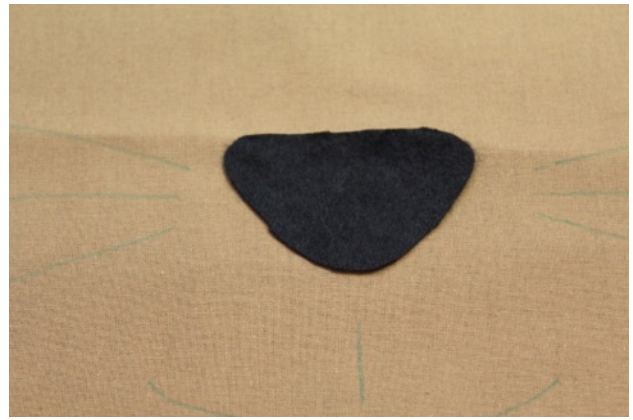
Rundherum mit einem schmalen Zickzackstich vernähen. Hierbei darauf achten, dass die Nase sauber umnäht wird,

Danach appliziere ich die inneren Augen auf die äußeren. Auch hierbei hilft das Schnittmuster bei der Platzierung, wobei der Hase je nach Geschmack auch schielen könnte ;-)

Auch hier wieder mit einem engen Zickzack umnähen.



Nun die Schnurrbarthaare und die Schnauze aufzeichnen. Da ihr diese gleich überdeckt, kann das mit einem Kugelschreiber gemacht werden.



Jetzt könnt ihr die Linien mit einem einfachen Geradstich mehrfach hin und her nachnähen.

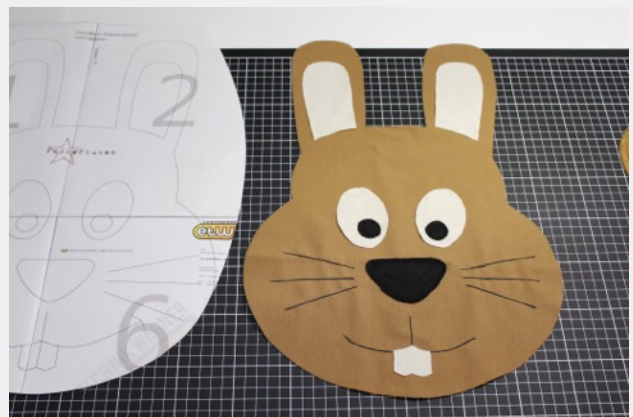


Nun könnt ihr die inneren Ohren und die vorbereiteten Augen, sowohl die Zähne aufbügeln.

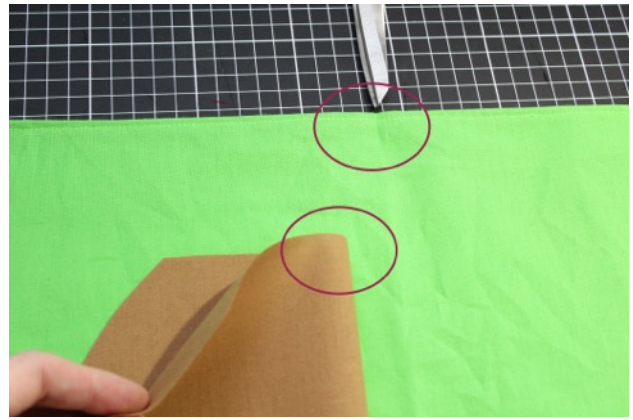


Mit einem engen Zick Zack applizieren.

Tipp: Bei engen Wendungen oder Kurven, kommt ihr besser rum, wenn ihr die Nadel nach unten in den Stoff dreht, damit ist es fixiert, dass Nähfüßchen anhebt und euer Nähgut ein bißchen verschiebt. Dann das Nähfüßchen wieder runter und weiter nähen. Dabei aber daran denken, in welche Richtung der nächste Zick Zack geht um nicht versehentlich aus dem Nahtgut zu rutschen.

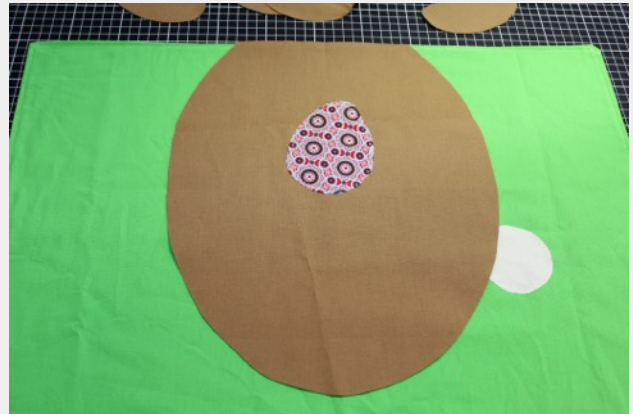


Matte und Hasenkörper halbieren um die optimale Position zu bestimmen. Den Hasenkörper auflegen um das Schwänzchen optimal positionieren zu können.



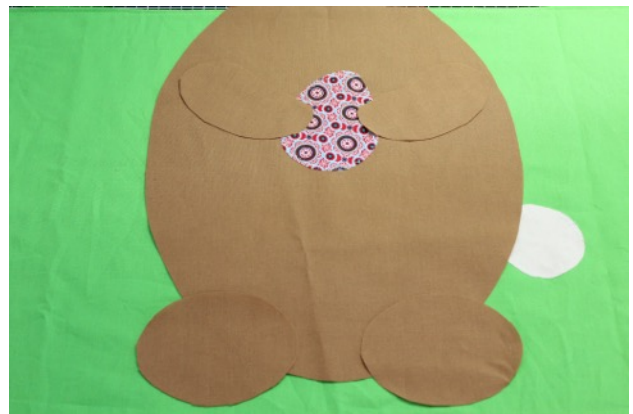
Den Hasenschwanz applizieren.

Danach müsst ihr das Osterei auf dem Hasenkörper applizieren. Auch hier wieder einen engen Zick Zack nutzen.



Nun den Hasenkörper fixieren, Arme und Beine ebenfalls und alles mit einem engen Zickzack vernähen.

Hierbei die Rundungen der Beine komplett vernähen!



Dasselbe beim Oberteil mit dem Hasenkopf.

Dieser liegt mit dem Kinn direkt an der Nahtlinie.



Das meiste habt ihr geschafft.



Nun benötigt ihr das Gummiband, ca 1,50m und eine Sicherheitsnadel.

Einmal komplett durch die Wendeöffnung rund um den Klodeckel ziehen.



Danach geht es wieder zur Toilette :-). Das Gummiband muss stramm gezogen werden damit der Bezug gerafft ist, er soll ja gleich gespannt werden.

Hierzu einen provisorischen Knoten machen und austesten.

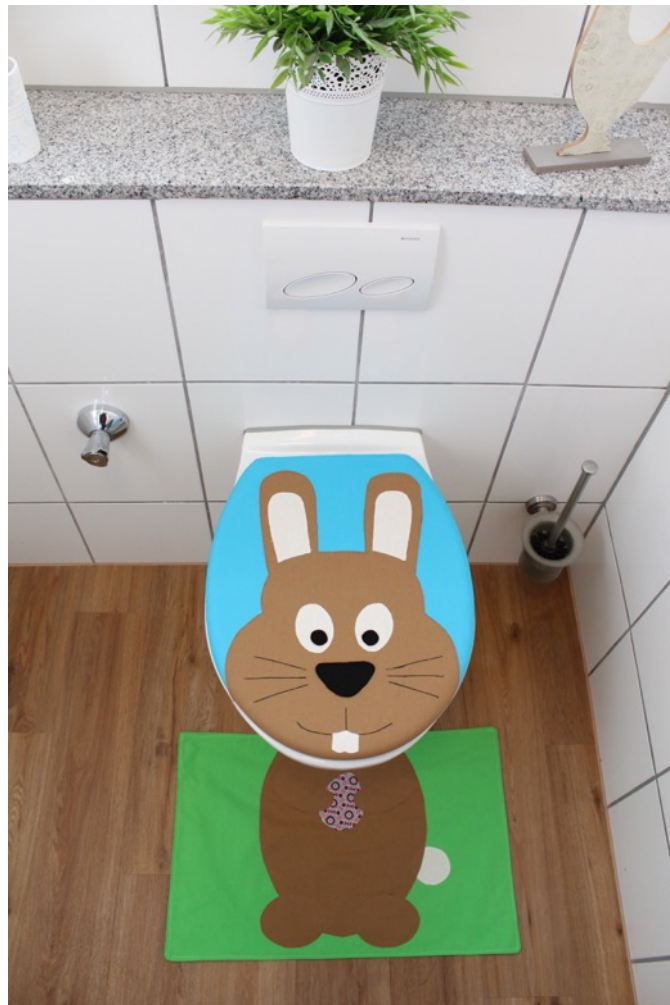


Wenn ihr zufrieden seid, könnt ihr den Knoten fest zurren und in die Wendeöffnung rutschen lassen.

Die Nahtzugabe der Wendeöffnung nach innen klappen und vernähen.



So sollte das nun aussehen :-)



**FERTIG**

Copyright by Alexandra Wagner [www.rockerbuben.de](http://www.rockerbuben.de) Keine Weitergabe und Vervielfältigung

Seite 14 Das Freebook ist ausschließlich für den privaten Gebrauch bestimmt.