

Tutorial

Kai ohne Halslochbeleg nähen



Gerade wenn ihr **Kai** mit Knopfleiste näht, wird je nach gewähltem Stoff die Naht, mit der ihr die Knopfleiste an der Passe festnäht schon ziemlich dick, wenn ihr dann noch den Halslochbeleg dazunehmt kann es passieren das es zu dick wird.

Ich habe hier einen besonders dicken Sweatstoff und wollte deswegen auf den Halslochbeleg verzichten. Im Folgenden zeige ich euch, wie ihr das tun könnt und trotzdem ein Ergebnis erzielt das **wie gekauft** aussieht :-).

Du gehst dafür nach der normalen Nähanleitung vor, schneidest dir aber nur den inneren Kragen zu und verzichtest auf den Halslochbeleg. Stattdessen benötigst du ein Nahtband zum Abdecken der Kragennaht.

Den Schritt des Verbindens von innerem Kragen und Halslochbeleg lässt du nun weg, stattdessen verbindest du nun den inneren Kragen mit dem äußeren Teil.



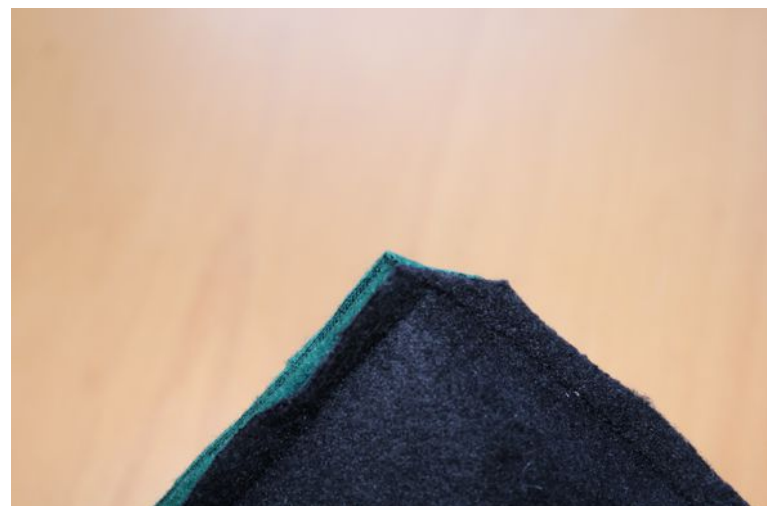
Stecke dafür deinen inneren Kragen rechts auf rechts an den äußeren Kragen. Denk daran die Knopfleisten nach innen zu klappen.



Vernähe nun die Seiten und die obere lange Naht deines Kragens.



Kürze die Nahtzugabe oben ein und schräge die Ecken ab, um diese nach dem Wenden besser ausformen zu können.

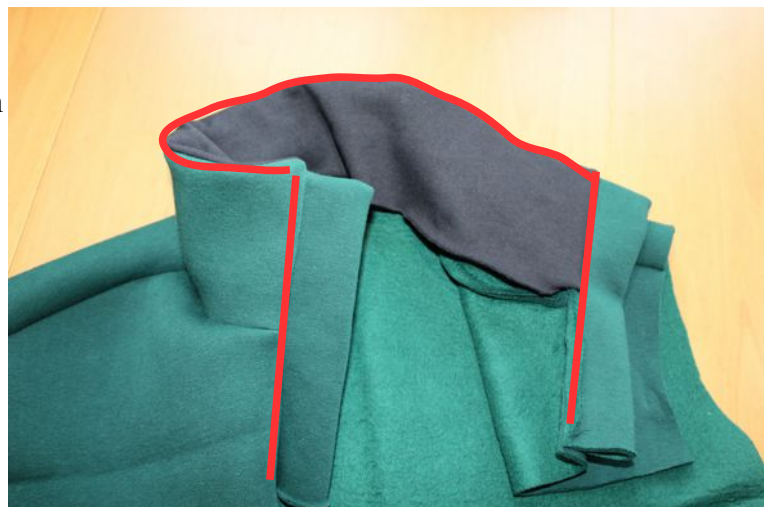


Wende den inneren Kragen, dass das Oberteil so liegt wie es aussehen soll.

Forme die Ecken sorgfältig aus und bügle alles in Form.

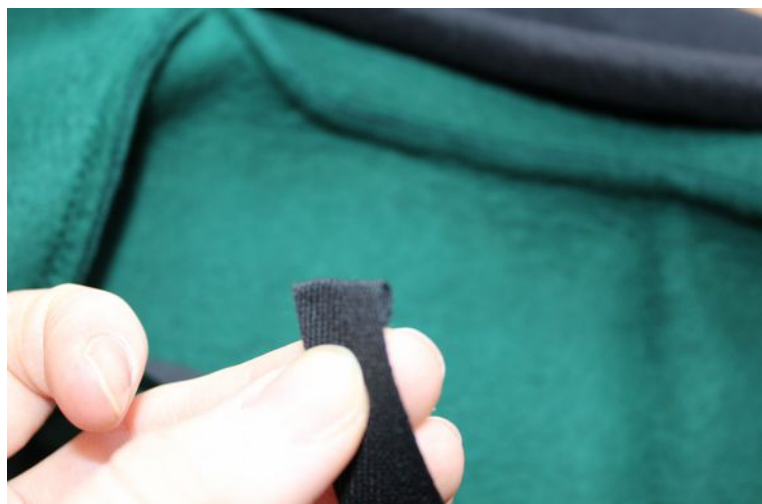


Wie auch in der normalen Nähanleitung beschrieben, musst du jetzt deine Knopfleiste und den Kragen knappkantig absteppen. Dadurch fixierst du auch schon die Nahtzugabe der Knopfleiste an der Passe. Da diese in dieser Variante ja sichtbar bleibt, ist wichtig das du beim Absteppen darauf achtest, dass die Nahtzugabe schön liegt und gut aussieht. Gegebenenfalls etwas beischneiden.



Nun benötigt ihr euer Nahtband.

Falte es am Anfang, damit ihr eine schöne Kante habt.



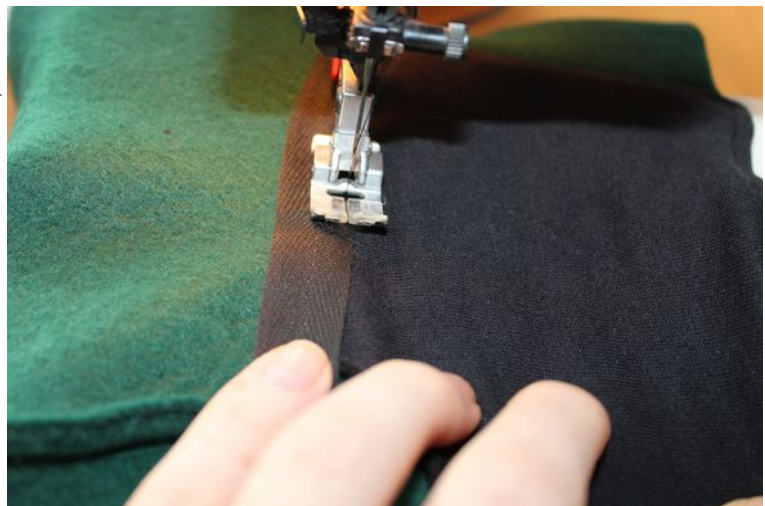
Stecke es nun mit der umgeschlagenen Seite genau mittig auf die Kragennaht.

Achte dabei darauf, dass der Anfang genau mit Beginn des inneren Kragens beginnt UND das der innere Kragen glatt liegt.

Ziel dieses Schrittes ist, die Kragennaht zu verstecken UND den inneren Kragen zu fixieren. Deswegen musst du beim feststecken des Nahtbands darauf achten, dass du den inneren Kragen perfekt glatt über den äußeren legst.



Wenn du zufrieden mit deinem fertig gesteckten Nahtband bist, kannst du es festnähen. Dafür nähst du das Nahtband einmal an der oberen Kante und einmal an der unteren Kante knappkantig fest. Da das Nahtband nicht elastisch ist kannst du einen einfachen Geradstich nehmen.



So sollte das ganze nun aussehen.

Und nun einfach weiter in der Nähanleitung und das obere Vorderteil mit dem unteren Vorderteil verbinden.

